

ESET Smart Security 4

Guía rápida de instalación

Microsoft® Windows® 7 / Vista / XP / 2008 / 2003 / 2000



ESET Smart Security le provee a su computadora protección de última generación contra códigos maliciosos. Basado en el motor de exploración ThreatSense[®], implementado por primera vez en el premiado sistema antivirus ESET NOD32, ESET Smart Security sigue ofreciendo una protección sin precedentes contra amenazas día cero sin necesidad de realizar actualizaciones constantes de firmas de virus para poder identificarlas. Los módulos integrados de firewall y antispam convierten a ESET Smart Security en una solución de seguridad completamente integrada. El presente manual lo irá guiando paso a paso para realizar una rápida instalación y configuración del producto.



Antivirus

Detecta en forma proactiva y limpia más cantidad de virus, gusanos, troyanos y rootkits conocidos y desconocidos que cualquier otro producto de seguridad.



Antispyware

Protege su equipo de códigos maliciosos ocultos, como backdoors, downloaders, exploits, crackers, hijackers, password stealers, keyloggers y proxys.



Firewall

Previene que usuarios no autorizados tengan acceso a la computadora. Controla el tráfico que ingresa a la computadora y sale de ella.



Antispam

Los nuevos filtros para el correo no deseado (spam) trabajan junto al sistema para prevenir amenazas y asegurar que el usuario pierda menos tiempo limpiando el "correo basura".

Interfaz de usuario



El estado de la protección le brinda información sobre el nivel de protección actual de su computadora y la seguridad.



El análisis del ordenador es una parte importante de todas las soluciones antivirus. Se utiliza para realizar una exploración de los archivos y carpetas del disco o los discos de su computadora.



Esta sección contiene información importante sobre las actualizaciones del programa. Es de vital importancia que el programa sea actualizado regularmente para proveer el máximo nivel de protección contra las últimas amenazas.



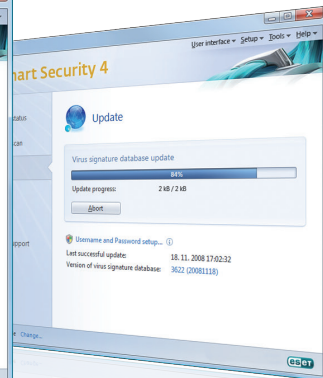
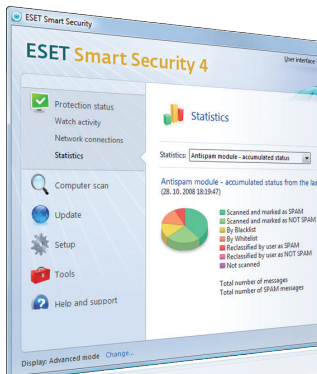
Las opciones de configuración de ESET Smart Security le permiten ajustar los niveles de protección de su computadora.



La sección de Herramientas, disponible en el modo extendido, le permite acceder a las características avanzadas: registros, cuarentena y tareas programadas.



Ayuda y asistencia técnica exhaustivos de ESET Smart Security. Desde aquí también se puede contactar directamente con el soporte técnico.



Instalación

Antes de comenzar con la instalación, cierre todos los programas activos. Como ESET Smart Security contiene componentes de antivirus y de firewall, recomendamos firmemente que elimine cualquier otro programa antivirus que pueda tener instalado en su computadora para evitar conflictos entre ellos. No es necesario deshabilitar o eliminar el firewall de Windows en Windows XP o Vista, ya que el proceso de instalación de ESET Smart Security se encarga de ello. Es posible instalar ESET Smart Security desde un CD de instalación o desde un archivo que puede descargar ingresando al sitio Web de ESET.

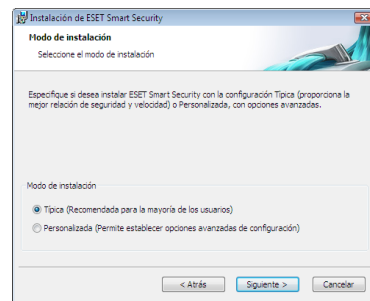
Iniciar la instalación

Para iniciar el proceso de instalación inteligente, realice una de las siguientes acciones:

- Si ejecuta la instalación desde un CD, inserte el CD en la unidad de CD-ROM y espere a que la instalación comience automáticamente.
- Si ejecuta la instalación desde un archivo descargado, haga doble clic sobre el archivo descargado para iniciar la instalación.

Luego de iniciar el proceso de instalación y aceptar el acuerdo de licencia, el programa le ofrecerá dos tipos de instalaciones posibles:

Típica – sólo se configurarán los parámetros principales durante la instalación. Los demás parámetros serán los predeterminados según la configuración recomendada. Este modo le brinda la protección integral que nosotros recomendamos y es la adecuada para la mayoría de los usuarios.

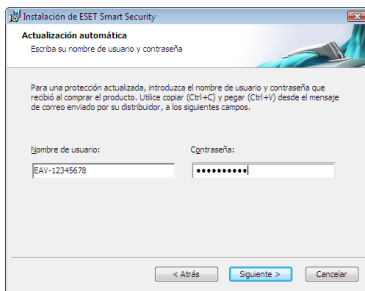


Personalizada – activa la configuración de todos los parámetros avanzados durante la instalación.

Esta guía describe la instalación típica.

Ingresando Nombre de usuario y Contraseña

Configurar el usuario y contraseña correctamente es de vital importancia para el funcionamiento y las actualizaciones de ESET Smart Security. Si desea configurar los parámetros de actualización luego, es altamente recomendable realizarlo inmediatamente después que finalice la instalación para asegurar que su protección está activa.

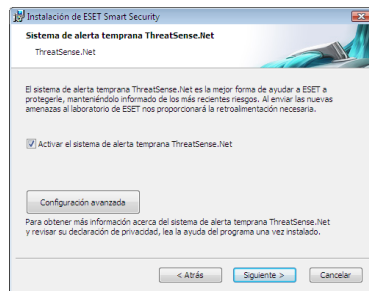


Seleccione **Siguiente** para continuar.

ThreatSense.Net

ThreatSense.Net cumple un papel fundamental en nuestra búsqueda de nuevas tecnologías de detección para capturar códigos maliciosos en forma proactiva, lo que nos permite brindar al cliente una mejor protección. Recomendamos que deje activado el Sistema de Alerta Temprana ThreatSense.Net.

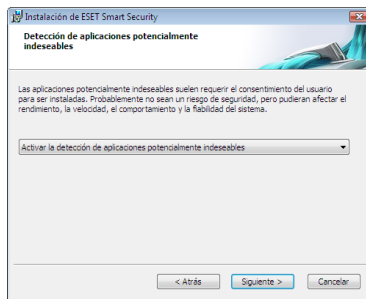
Seleccione **Siguiente** para continuar.



Detección de aplicaciones potencialmente indeseables

Como algunas aplicaciones potencialmente indeseables son utilizadas de manera lícita y no conforman necesariamente un riesgo para la seguridad, se requiere la aprobación del usuario para habilitar dicha detección. Le recomendamos seleccionar la opción **Activar la detección de aplicaciones potencialmente indeseables**.

Seleccione **Siguiente** para continuar



Completando la Instalación

Cuando se hayan configurado todos los parámetros necesarios, inicie el proceso de instalación final seleccionando el botón Instalar. El progreso de la instalación se indicará en la barra de progreso. Una vez que la instalación se ha completado, ESET Smart Security se iniciará en forma automática. Como por lo general no es necesario reiniciar el sistema, puede continuar trabajando en la computadora mientras ESET Smart Security funciona en segundo plano para protegerla de códigos maliciosos

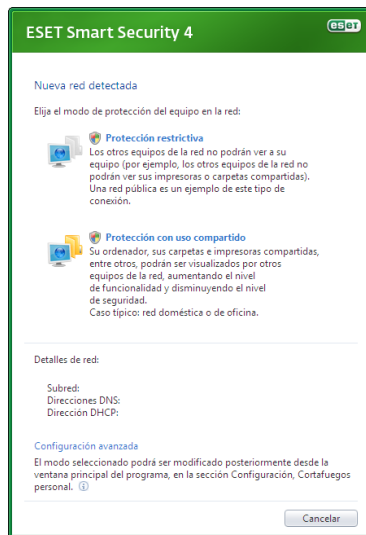
Configuración de la zona segura

Una vez que se ha completado la instalación y se ha detectado una conexión de red, aparece una ventana emergente que le permite configurar una zona segura. La ventana muestra la subred local establecida en la configuración del sistema de su computadora. Estas opciones sólo afectan la forma en que su computadora aparecerá en la red local, no en Internet. Hay dos modos de acceso disponibles:

Protección restrictiva – seleccione esta opción si no desea compartir archivos y carpetas de su computadora

y quiere que su computadora permanezca invisible para otros usuarios de la misma red. Esta es la configuración recomendada para usuarios con una conexión inalámbrica.

Protección con uso compartido– seleccione esta opción si desea poder compartir archivos y carpetas de su computadora y quiere que su computadora permanezca visible para otros usuarios de la misma red. Esta es la configuración recomendada para redes locales confiables de hogares u oficinas.




Iniciar ESET Smart Security

ESET Smart Security comienza a proteger su computadora inmediatamente después de la instalación. No debe iniciar el programa para activarlo. No obstante, puede abrir ESET Smart Security en cualquier momento para controlar

el estado de protección o realizar diversas tareas de exploración o mantenimiento.

Para iniciar ESET Smart Security realice una de las siguientes acciones:

- Haga doble clic sobre el icono de ESET Smart Security  ubicado en

el área de notificaciones de Windows (el inicio rápido en la bandeja del sistema)

- En la barra de tareas de Windows, seleccione *Inicio > Todos los programas > ESET > ESET Smart Security > ESET Smart Security*

Ingresar Nombre de usuario y Contraseña para la actualización

Si su licencia se ha vencido y ha recibido un nuevo nombre de usuario y contraseña luego de adquirir la renovación (o si no los ingresó durante la instalación), ingrese el nuevo usuario y contraseña en la ventana de Actualización. Esta tarea es esencial para el funcionamiento correcto de las actualizaciones y para asegurar que su computadora esté constantemente protegida contra las nuevas amenazas emergentes. En el panel izquierdo de la pantalla de ESET Smart Security,

seleccione **Configuración** y luego, a la derecha, **Configuración del nombre de usuario y contraseña**.

Ingrese el usuario y contraseña en la ventana de detalles de la Licencia y seleccione **Aceptar** para confirmar. Los campos para el Nombre de usuario y la Contraseña diferencian mayúsculas de minúsculas. Ingréselos con cuidado y precisión. Le recomendamos copiar y pegar los datos desde el e-mail que recibió con la licencia.



Si ha adquirido ESET Smart Security pero no lo activó durante la instalación, puede hacerlo seleccionando **Actualización > Registro**. Ingrese su clave de registro junto a toda la información necesaria y presione **Enviar**. Su nombre de **usuario** y **contraseña** se insertarán automáticamente en la sección de Actualización y recibirá un correo electrónico con sus datos de autenticación en la dirección que especificó al registrarse.

Actualización

En forma predeterminada, ESET Smart Security cuenta con una tarea predefinida para asegurar que se realicen actualizaciones regularmente. Si no ha ingresado su Nombre de usuario y contraseña durante la instalación y todavía no se ha llevado a cabo ninguna actualización, le recomendamos que la realice manualmente de la siguiente manera:

- Seleccione **Actualización** en el panel izquierdo de la pantalla principal de ESET Smart Security
- Seleccione **Actualizar la base de firmas de virus ahora**

El módulo de actualización se conectará a Internet, contactará un servidor de actualización disponible de ESET y descargará los archivos de actualización con firmas digitales,

que contienen las firmas de códigos maliciosos más recientes y nuevas definiciones para la heurística avanzada y otros módulos del programa.

Cuando se acaba de instalar una actualización más nueva, ESET Smart Security muestra una notificación en la bandeja del sistema con el número de versión de la base de datos con firmas de virus recién instalada.



Exploración del sistema

Luego de completar la instalación y actualización, le recomendamos realizar una exploración completa del sistema para detectar amenazas. Para hacerlo, seleccione Exploración del sistema en la pantalla principal de ESET Smart Security y elija Exploración estándar. Comenzará la exploración de todos los discos rígidos locales. Mientras dure la exploración, la ventana de estado mostrará la barra

de progreso así como los datos estadísticos actuales sobre los archivos explorados y las infecciones detectadas. Cuando se detecta una amenaza, ESET Smart Security pone el archivo en cuarentena y muestra una alerta en la bandeja del sistema. Puede seguir trabajando en sus tareas habituales mientras se lleva a cabo la exploración.




Indicación del estado de protección


El estado de protección actual de ESET Smart Security se indica de las siguientes formas:

- En un icono ubicado en la bandeja del sistema
- En un informe detallado en la ventana de **estado de la protección**

En caso de que uno de los módulos de protección se encuentre deshabilitado, la ventana de estado de protección mostrará el nombre del módulo deshabilitado y un vínculo que le permitirá volver a habilitarlo.

Los estados de protección individuales se indican por los siguientes colores:

 **azul** (recomendado) – La protección antivirus funciona adecuadamente y su equipo está protegido contra programas maliciosos y ataques de red. Este estado indica que todos los módulos de protección se encuentran habilitados y la base de datos con firmas de virus está actualizada.


 **amarillo**– La protección del sistema de archivos en tiempo real está habilitada, pero no se asegura el nivel máximo de protección: El icono amarillo se muestra en los siguientes casos:

- El firewall personal está bloqueando todo el tráfico de red
- Falló la actualización de base de

datos con firmas de virus (no se detectó una conexión a Internet, la licencia está vencida o el nombre de usuario y/o contraseña no son válidos, etc.)

- La protección de documentos, del cliente de correo electrónico o del acceso a la red está deshabilitada o no funciona correctamente.

- El sistema operativo no está actualizado

 **rojo** – La protección del sistema de archivos en tiempo real se encuentra deshabilitada. Como el funcionamiento correcto de estos módulos es de vital importancia para la seguridad de su sistema, le recomendamos habilitar el módulo inactivo de inmediato.

Solución de problemas

Los especialistas de soporte técnico de ESET están listos para asistirlo en la solución de posibles problemas. Antes de contactarlos, le recomendamos buscar una solución en el sitio Web de ESET, ya que lo ayudará a resolver el inconveniente en cuestión de minutos.

Para informarse sobre la solución de problemas, instrucciones y consejos, lea nuestra base de conocimiento:

<http://www.eset-la.com/support/kb.php>

Para ponerse en contacto con el soporte técnico de ESET, por favor, complete el formulario de envío de consultas sobre soporte incluido en el programa. Las instrucciones se hallan en la siguiente sección de este manual o, si por alguna razón no puede utilizar dicho formulario, use el formulario de Internet que se encuentra disponible en la siguiente url:

<http://www.eset-la.com/support/contact.php>

Enviar una consulta al soporte técnico

En caso de que surja un problema, contacte al soporte técnico de ESET usando el formulario para envío de consultas incluido en el programa. En la sección de **Ayuda y asistencia técnica**, seleccione **Formulario enviado a través de ESET Smart Security**.



Aparecerá una ventana con información sobre el contacto, tipo de problema y su especificación. Es esencial que complete la información sobre el contacto en forma correcta para recibir una pronta respuesta.

En el campo **Asunto**, ingrese una descripción concisa sobre el problema o consulta. A continuación, escriba la descripción del problema con el mayor detalle posible en el campo **Descripción del tema**.

Seleccione **Siguiente** para continuar.

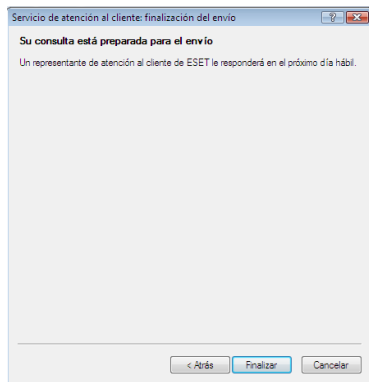
Además de la descripción detallada, el programa también solicita el envío de otros datos importantes para que ESET pueda ayudar a encontrar el origen del problema. Recomendamos firmemente que deje todas las opciones habilitadas.

Para visualizar la información en formato XML antes de ser enviada, habilite la opción **Examinar y confirmar antes de realizar el envío**.

Al enviar información del sistema, también puede adjuntar cualquier archivo que considere relevante para el problema o consulta.

Seleccione **Siguiente** para continuar.

Luego de haber ingresado toda la información necesaria, envíe la consulta al soporte técnico seleccionando el botón **Finalizar**.



Un representante del soporte técnico lo contactará a la brevedad.

